

平面図 S=1:500



4級基準点座標一覧表

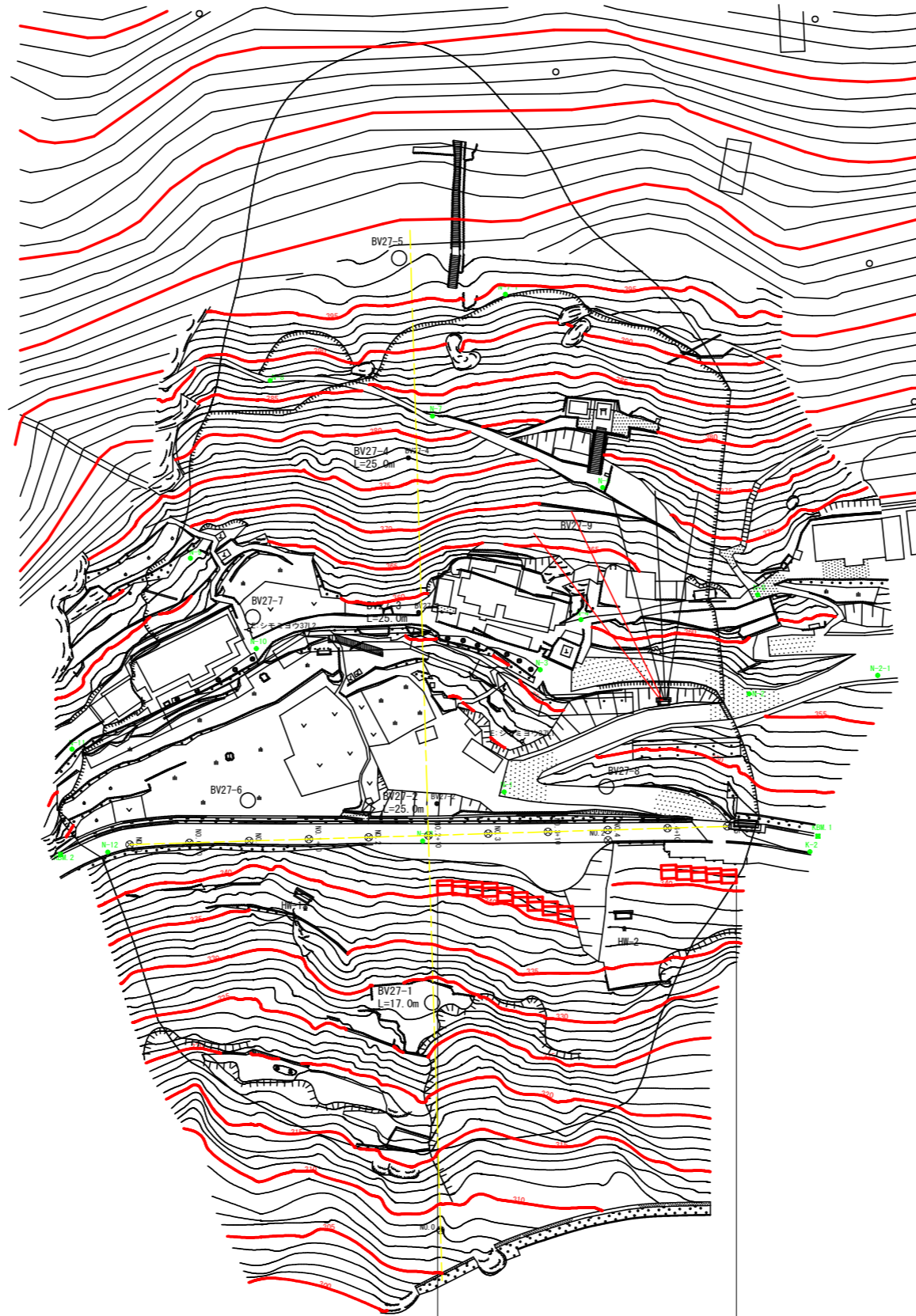
点名	X座標	Y座標	Z座標	備考
K-1	94915.801	25228.580	341.147	GPS
K-2	94940.549	25292.469	343.419	GPS
N-1	94974.234	25302.229	348.491	隣接水準
N-2	94931.978	25289.451	354.832	隣接水準
N-3	94956.747	25314.429	357.557	隣接水準
N-4	94946.196	25316.709	360.353	隣接水準
N-5	94920.503	25301.468	365.328	隣接水準
N-6	94929.540	25331.708	373.872	隣接水準
N-7	94944.292	25358.820	382.598	隣接水準
N-8	94961.779	25380.415	387.938	隣接水準
N-9	94990.756	25395.540	397.523	隣接水準
N-10	94991.599	25346.854	359.288	隣接水準
N-11	95026.172	25352.975	359.320	隣接水準
N-12	95032.265	25335.788	348.533	隣接水準
N-13	94989.865	25304.331	344.561	隣接水準
N-2-1	94913.258	25278.419	357.612	隣接水準
N-7-1	94922.034	25367.101	394.304	隣接水準

既設座標一覧表

点名	X座標	Y座標	Z座標
KBM_1	94937.879	25263.658	343.366
KBM_2	95038.683	25340.428	346.985

ボーリング座標一覧表

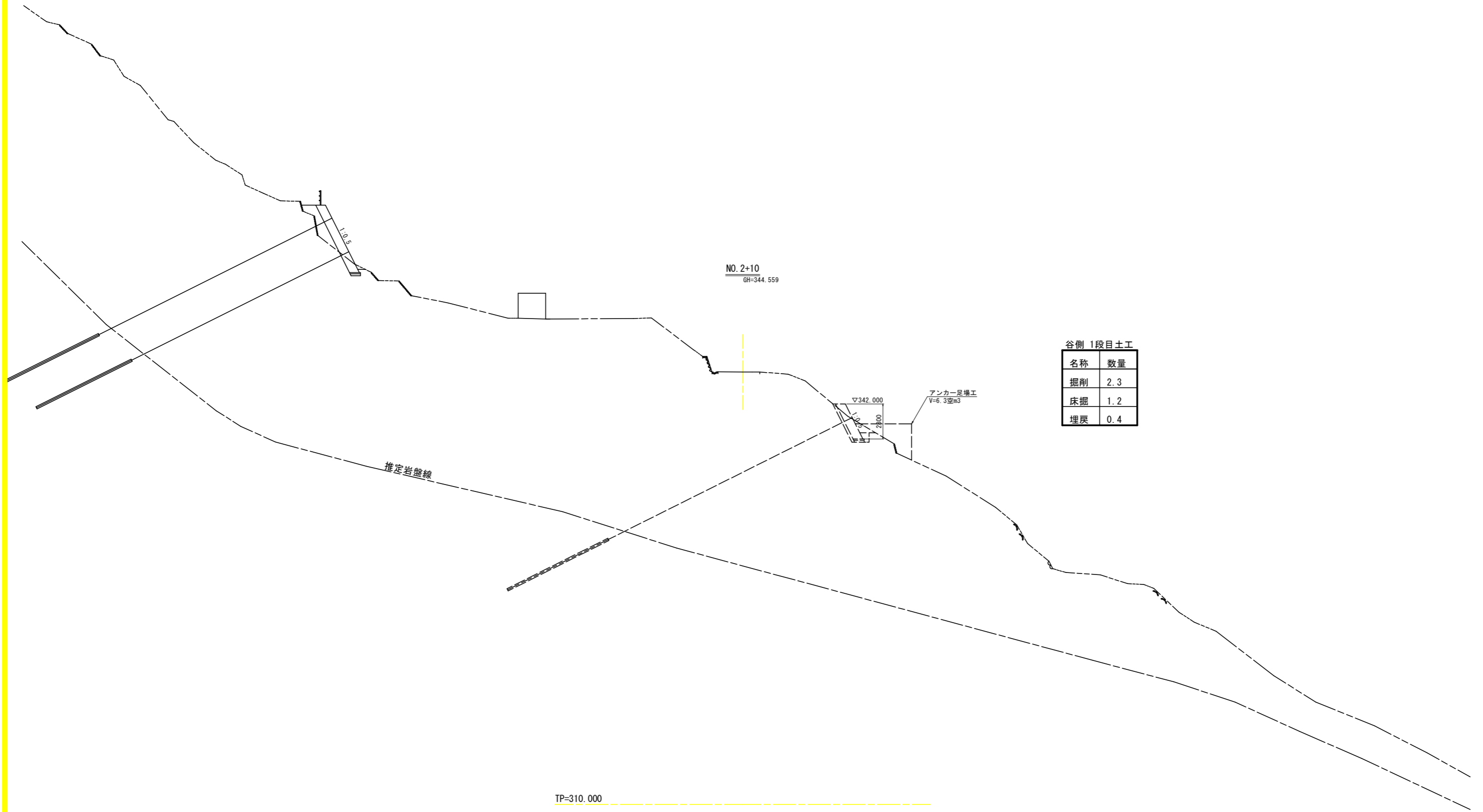
点名	X座標	Y座標	Z座標 (G0)
BV27-1	95005.640	25292.226	338.410
BV27-2	94984.238	25307.724	347.395
BV27-3	94966.642	25334.598	358.458
BV27-4	94951.803	25355.869	376.949
BV27-5	94932.138	25382.924	397.431
BV27-6	95008.584	25327.904	347.828
BV27-7	94988.772	25351.318	359.541
BV27-8	94960.306	25292.247	346.460
BV27-9	94935.188	25325.682	366.244



9号受任板工 N=14、アンカー工 (T1-14~T1-27) N=14  
 暗きょ工 (ボーリング) ΣL=35.0m×2本=70.0m

工事名	R5三林 地すべり(R4補正) 三好市下名影 山腹工事		
路線名等	下名影地区		
工事箇所	三好市山城町下名影		
図面名	対策工平面図		
縮尺	1/500	図面番号	1 / 10
会社名			
事業者名	徳島県西部総合農林局農林水産部<三好>		

横断図 ( 1 ) S=1:150

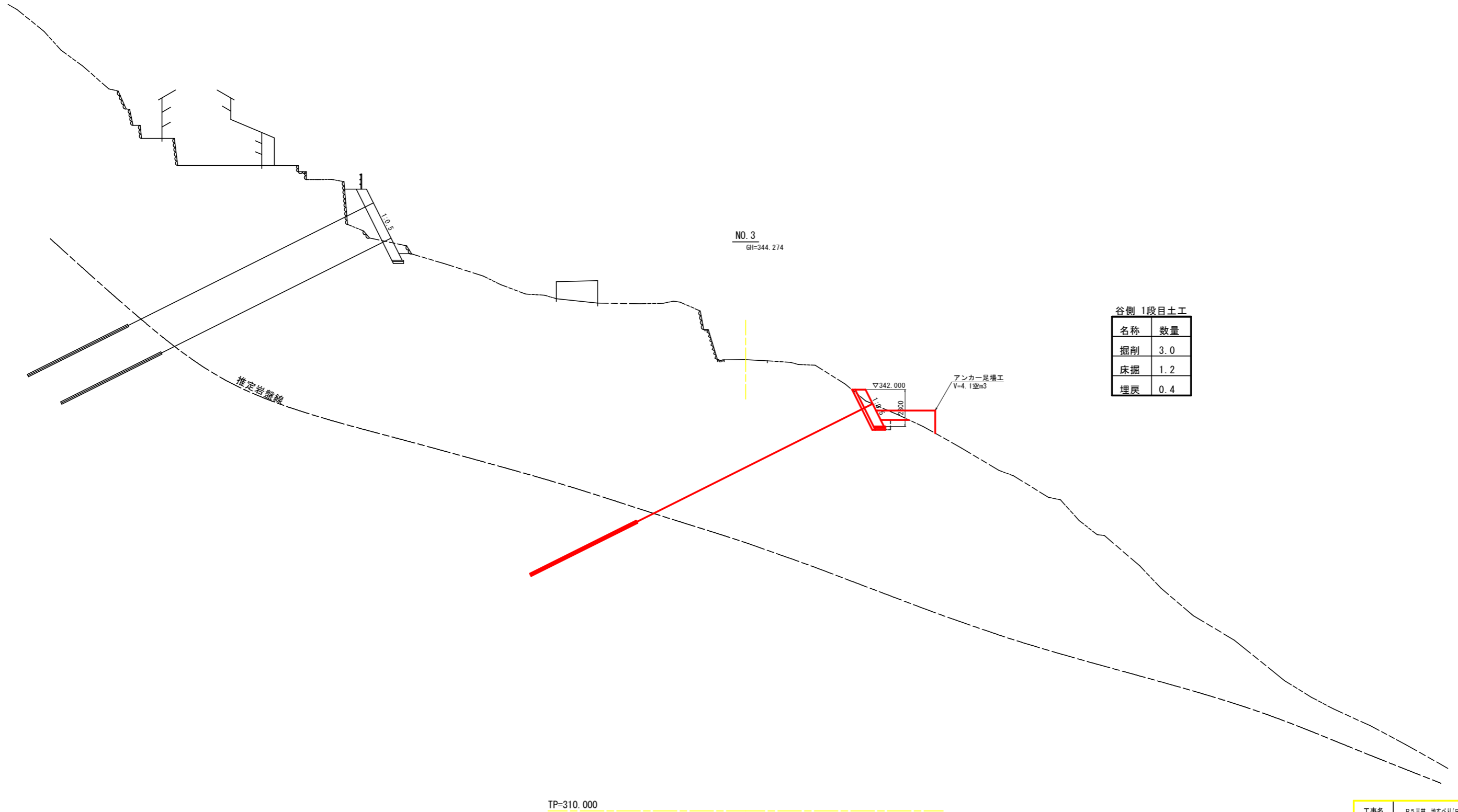


谷側 1段目土工

名称	数量
掘削	2.3
床掘	1.2
埋戻	0.4

工事名	R5三林 地すべり(R4補正) 三好市下名影 山腹工事		
路線名等	下名影地区		
工事箇所	三好市山城町下名影		
図面名	横断図(1)		
縮尺	1/150	図面番号	2 / 10
会社名			
事業者名	徳島県西部総合県民局農林水産部<三好>		

横断図 ( 2 ) S=1:150

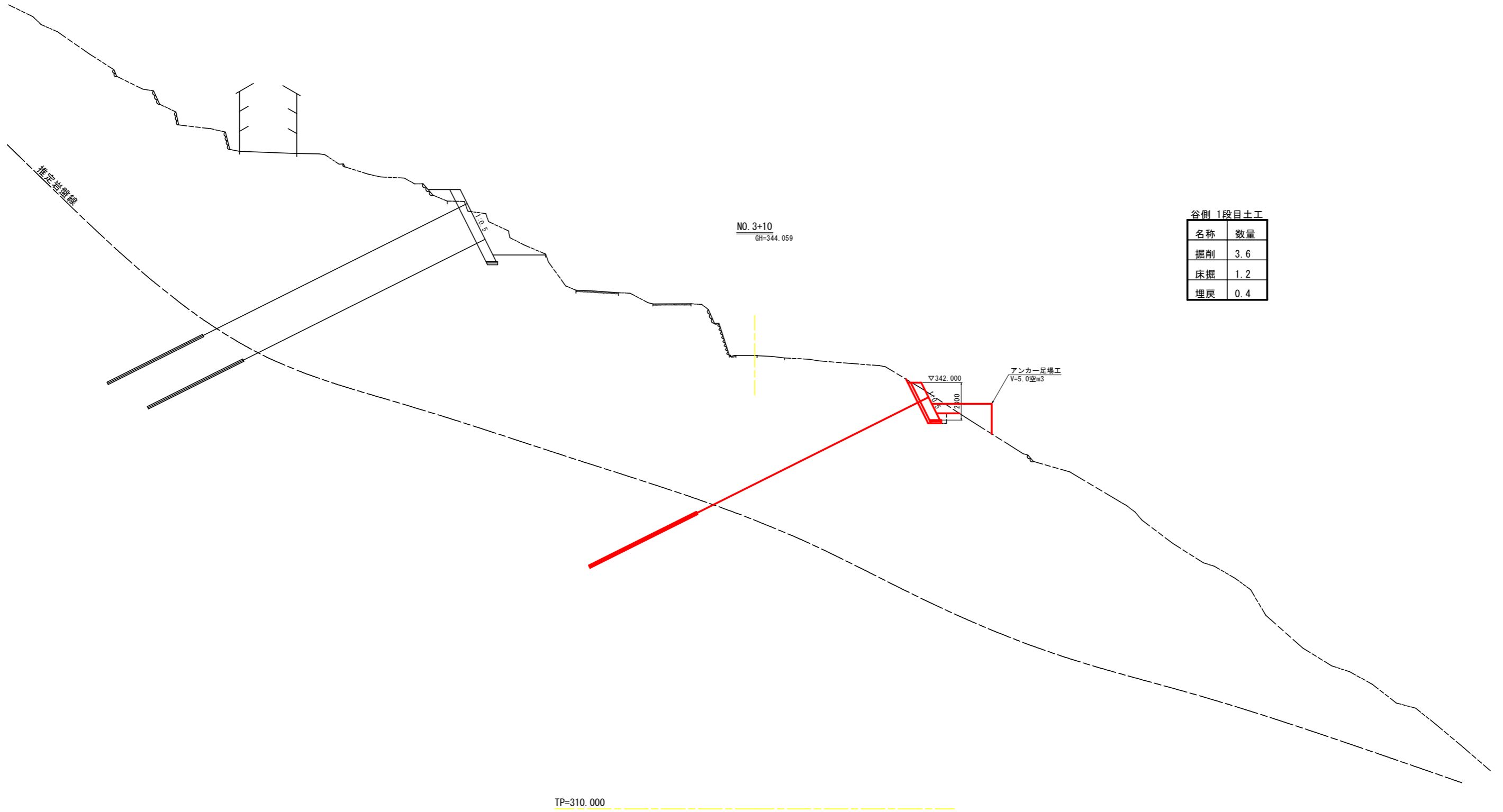


谷側 1段目土工

名称	数量
掘削	3.0
床掘	1.2
埋戻	0.4

工事名	R5三林 地すべり(R4補正) 三好市下名影 山腹工事		
路線名等	下名影地区		
工事箇所	三好市山城町下名影		
図面名	横断図(2)		
縮尺	1/150	図面番号	3 / 10
会社名			
事業者名	徳島県西部総合県民局農林水産部<三好>		

横断図 ( 3 ) S=1:150

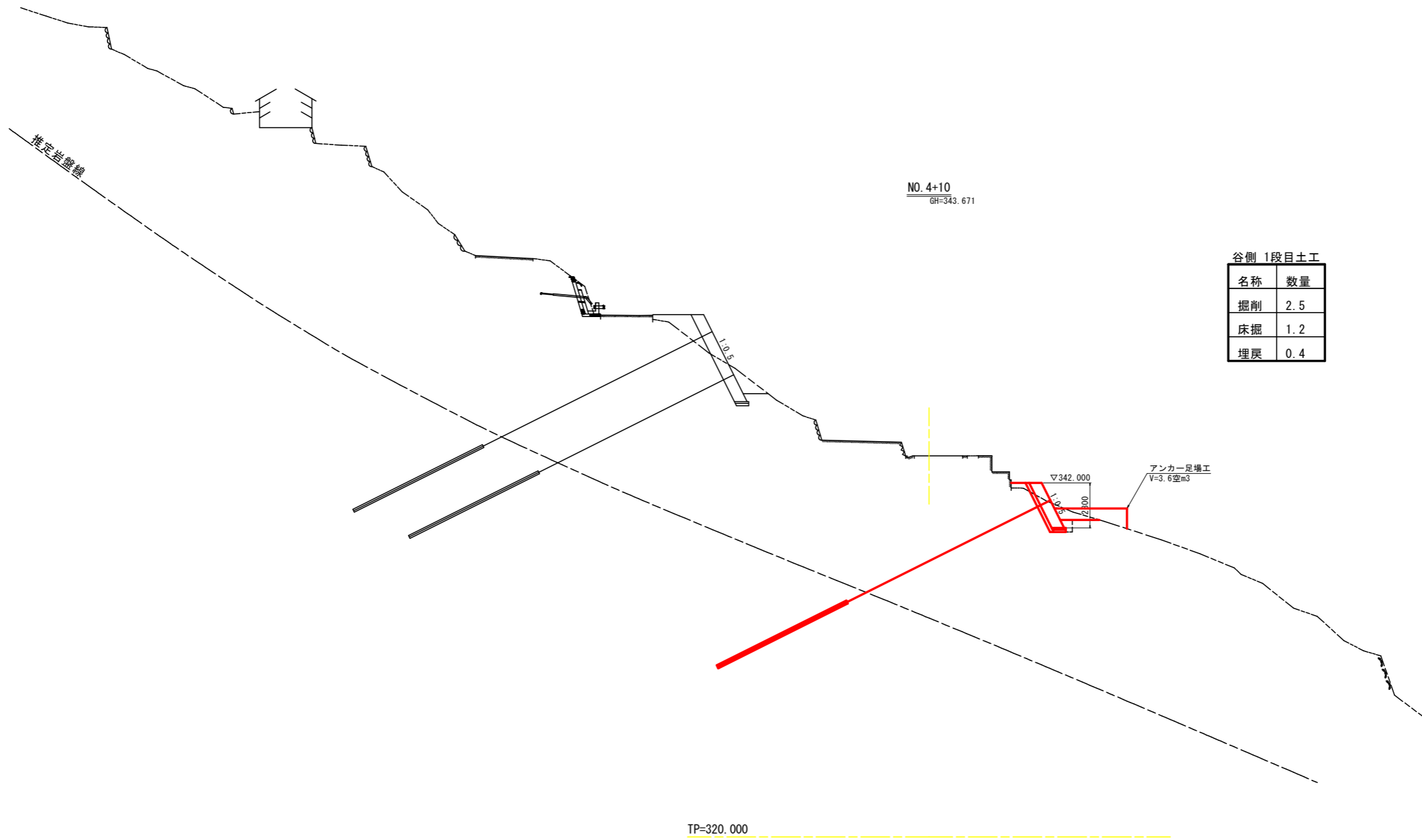


谷側 1段目土工

名称	数量
掘削	3.6
床掘	1.2
埋戻	0.4

工事名	R5三林 地すべり(R4補正) 三好市下名影 山腹工事		
路線名等	下名影地区		
工事箇所	三好市山城町下名影		
図面名	横断図(3)		
縮尺	1/150	図面番号	4 / 10
会社名			
事業者名	徳島県西部総合県民局農林水産部<三好>		

横断図 ( 4 ) S=1:150

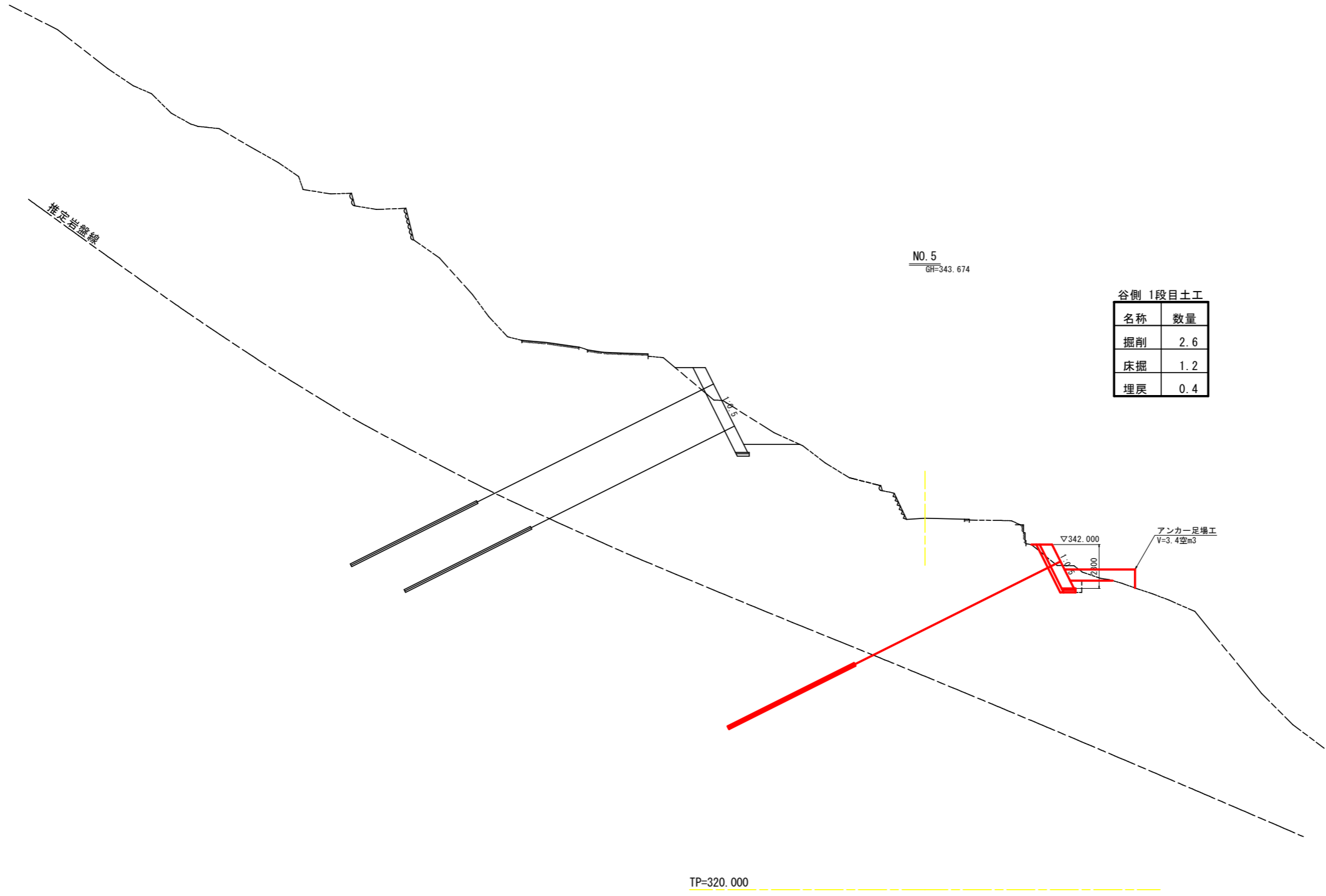


谷側 1段目土工

名称	数量
掘削	2.5
床掘	1.2
埋戻	0.4

工事名	R5三林 地すべり(R4補正) 三好市下名影 山腹工事		
路線名等	下名影地区		
工事箇所	三好市山城町下名影		
図面名	横断図(4)		
縮尺	1/150	図面番号	5 / 10
会社名			
事業者名	徳島県西部総合農林水産部<三好>		

横断図 ( 5 ) S=1:150



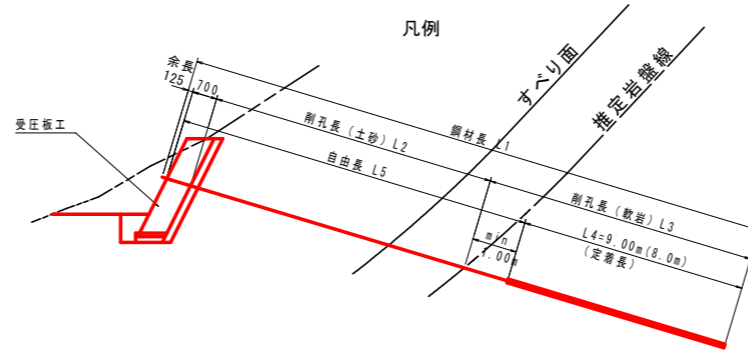
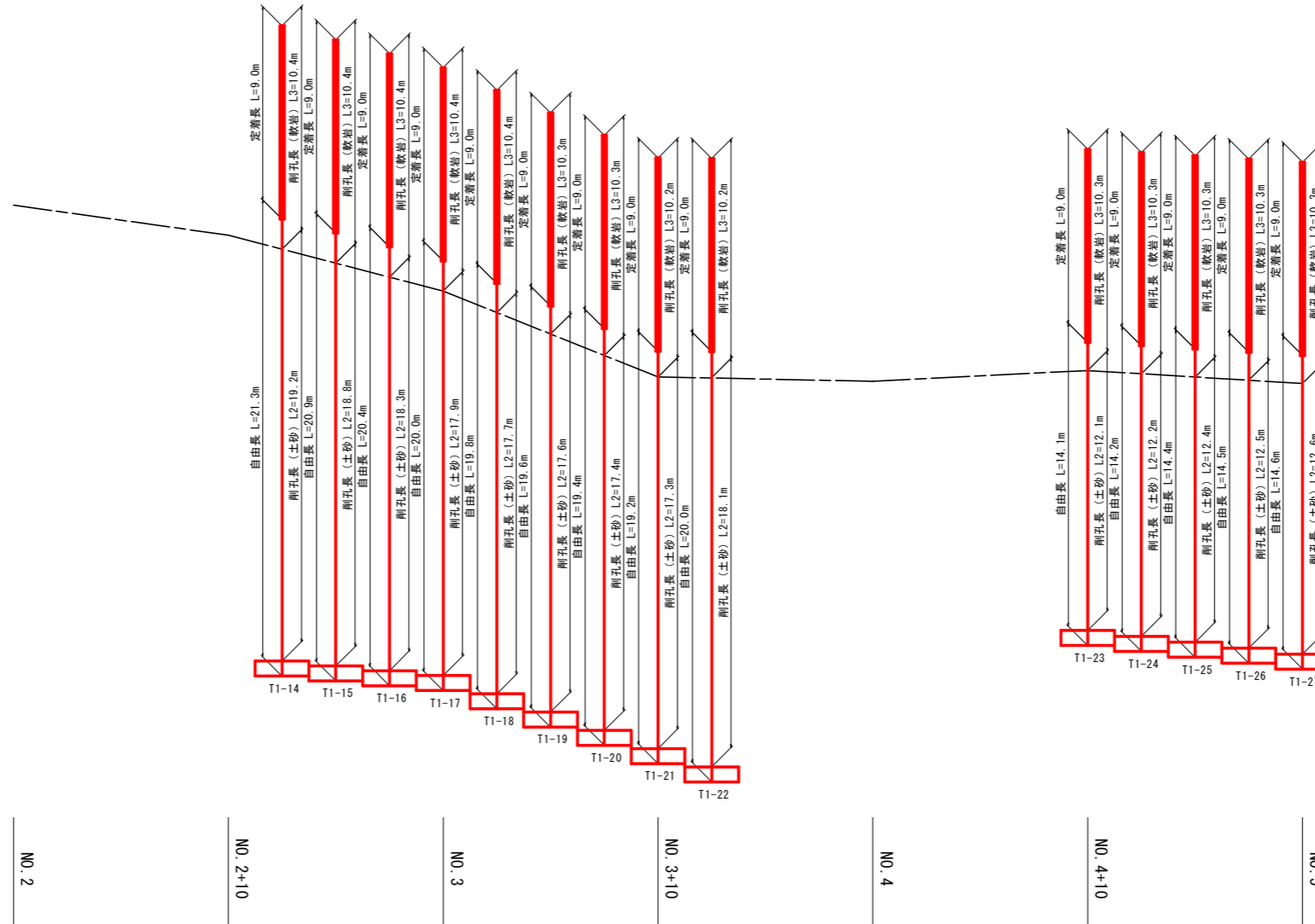
谷側 1段目土工

名称	数量
掘削	2.6
床掘	1.2
埋戻	0.4

工事名	R5三林 地すべり(R4補正) 三好市下名影 山腹工事		
路線名等	下名影地区		
工事箇所	三好市山城町下名影		
図面名	横断図(5)		
縮尺	1/150	図面番号	6 / 10
会社名			
事業者名	徳島県西部総合農林水産部<三好>		

谷側アンカー工展開図(1) S:1 : 150

(1段目)



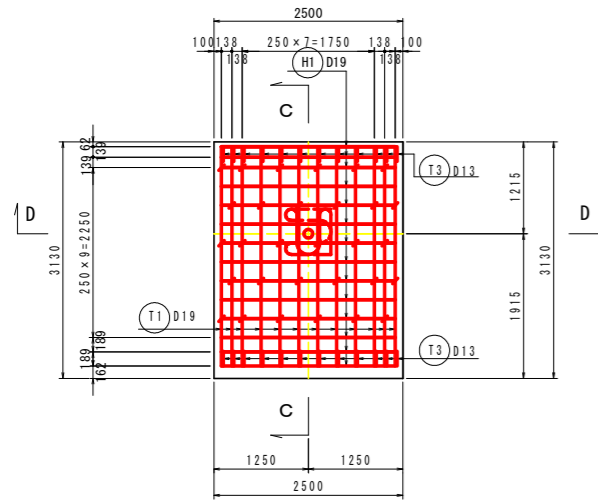
工事名	R5三林 地すべり(R4補正) 三好市下名影 山腹工事		
路線名等	下名影地区		
工事箇所	三好市山城町下名影		
図面名	アンカー工展開図		
縮尺	1/150	図面番号	7 / 10
会社名			
事業者名	徳島県西部総合県民局農林水産部<三好>		

# 谷側受圧板工配筋図 S=1:50

## 9号受圧板工

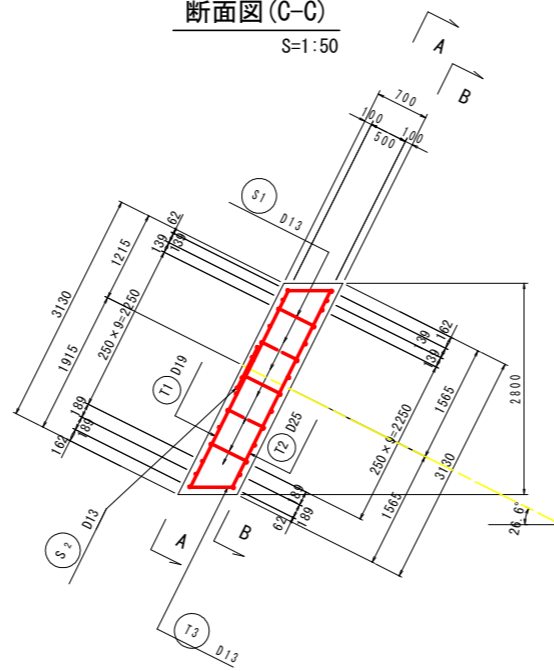
正面図(A-A)

[前面]



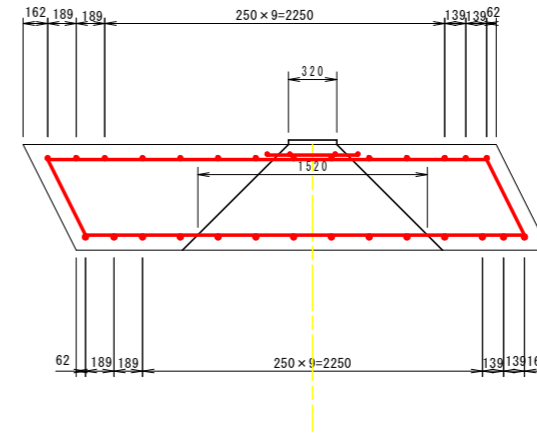
断面図(C-C)

S=1:50



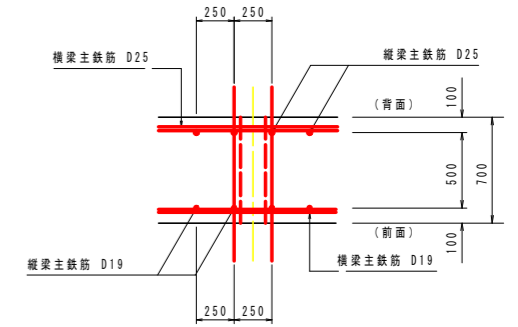
断面図

S=1:25



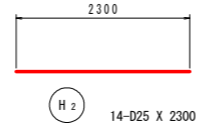
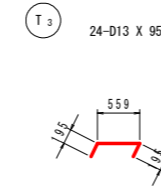
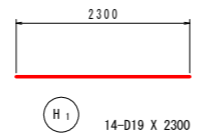
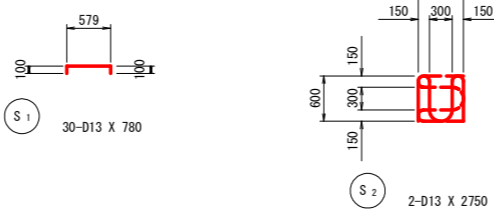
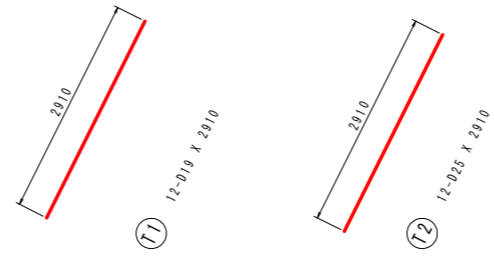
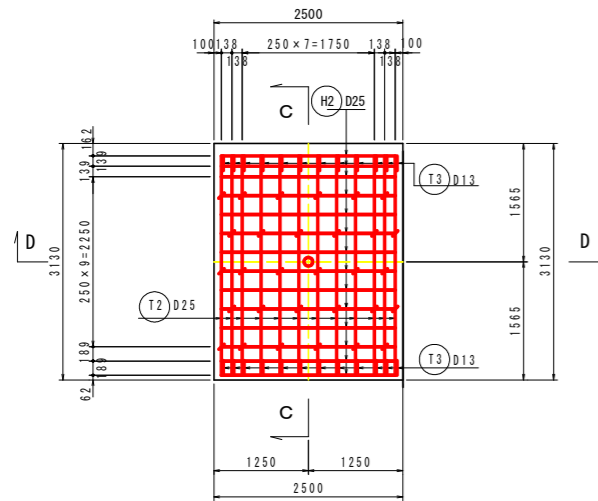
主鉄筋組立図(D-D)

S=1:25



正面図(B-B)

[背面]

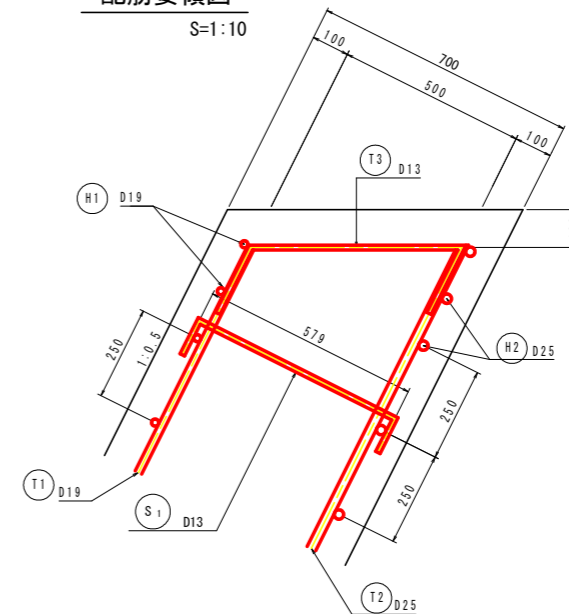


鉄筋質量表

記号	径	長さ (mm)	本数	単位質量 (Kg/m)	1本当り質量 (Kg)	質量 (Kg)	摘要
T <sub>1</sub>	D19	2910	12	2.250	6.548	78.6	┆
T <sub>2</sub>	D25	2910	12	3.980	11.582	139.0	┆
T <sub>3</sub>	D13	950	24	0.995	0.945	22.7	┆
H <sub>1</sub>	D19	2300	14	2.250	5.175	72.5	┆
H <sub>2</sub>	D25	2300	14	3.980	9.154	128.2	┆
S <sub>1</sub>	D13	780	30	0.995	0.776	23.3	┆
S <sub>2</sub>	D13	2750	2	0.995	2.736	5.5	┆
合計							
				D25		267.2 Kg	
				D19		151.1 Kg	
				D13		51.5 Kg	
総質量						469.8 Kg	

配筋要領図

S=1:10

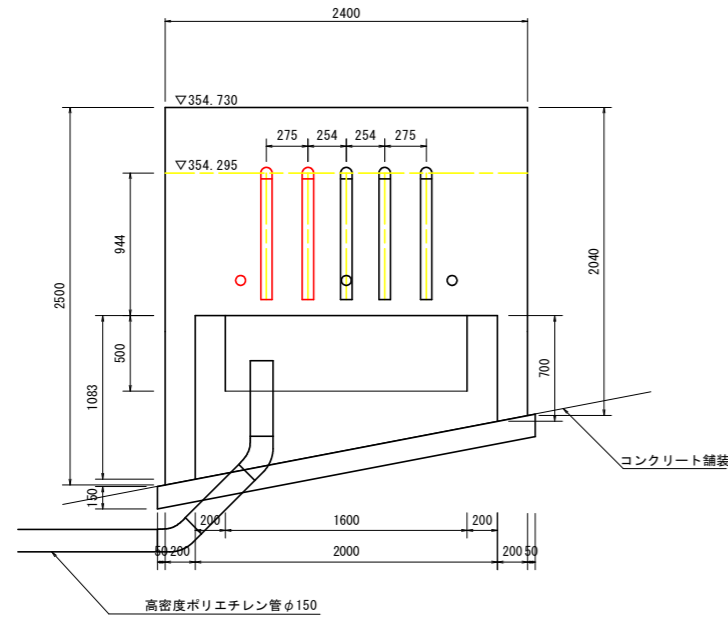


工事名	R5三林 地すべり(R4補正) 三好市下名影 山腹工事		
路線名等	下名影地区		
工事箇所	三好市山城町下名影		
図面名	受圧板工配筋図		
縮尺	図示	図面番号	8 / 10
会社名			
事業者名	徳島県西部総合農林局農林水産部<三好>		

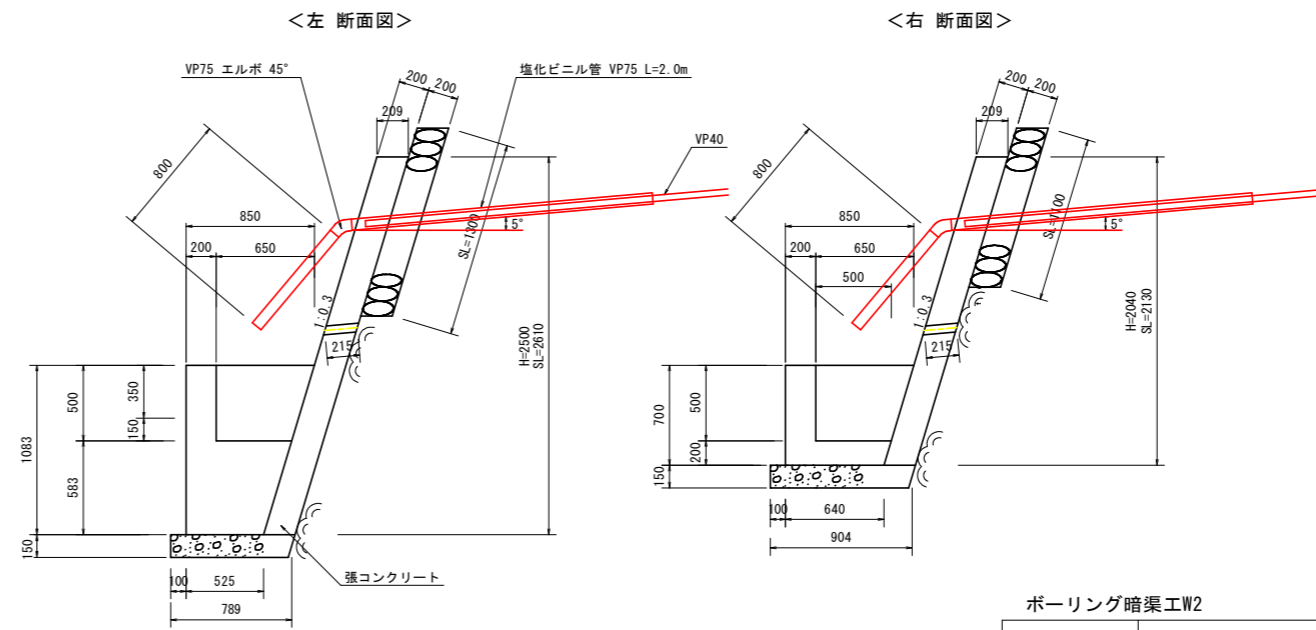


# ボーリング暗渠工構造図

W2 正面図 S=1/25



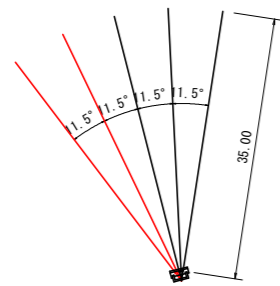
W2 断面図 S=1/25



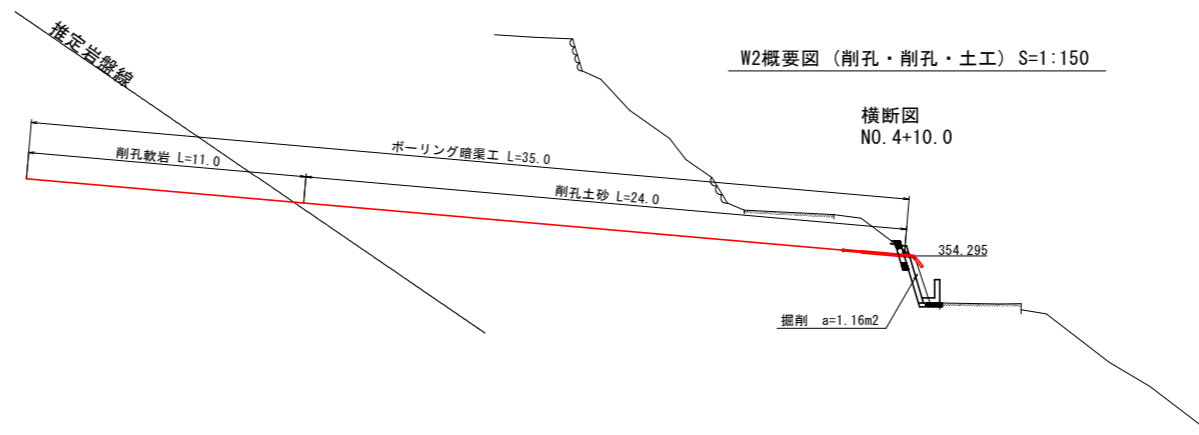
ボーリング暗渠工W2

	内訳		数量
保孔管	ストレーナー加工 : 4方向 W2 : 35.0m*2本	m	70.0
削孔土砂	24.0m*2=48.0	m	48.0
削孔軟岩	11.0m*2=22.0	m	22.0

W2ボーリング暗渠工 配置図 S=1:500



W2概要図 (削孔・削孔・土工) S=1:150



工事名	R5三林 地すべり(R4補正) 三好市下名影 山腹工事		
路線名等	下名影地区		
工事箇所	三好市山城町下名影		
図面名	ボーリング暗渠工構造図		
縮尺	図示	図面番号	9 / 10
会社名			
事業者名	徳島県西部総合農林局農林水産部<三好>		

アンカー工集計表 山側・谷側

名称	規格	谷側		数量	単位
		計	算式		
1段目					
アンカー本数	F130UA			14	本
多脚鋼より棒ナット定着方式	F130UA(7×φ12.7)			380.2	m
上部マンション	φ62 L=550			14	本
下部マンション	φ65 L=350			14	本
ナット	L=107 H=60			14	個
ストッパーシース	φ95 L=210			14	個
定着体	φ73 L=2800			14	本
ABSスベサー	φ86 L=146	14×3		42	個
アンカーキャップ	L=355			14	個
頭部防錆材	2.58kg			14	箇所
アンカープレート	320×320×38, φ71			14	組
注入打設工	セメントミルク	1/4×0.115 <sup>2</sup> ×π×224.1×144.5×(1+2.2)		12.2	m <sup>3</sup>
注入パイプ	フラットパイプ	380.2+14×1.0		394.2	m
アンカー削孔長	土砂	φ115		224.1	m
	軟岩	φ115		144.5	m
箱抜き管	VP150	0.7×14		9.8	m
アンカー足場	単管			156.5	空m <sup>3</sup>

アンカー工数量表(谷側アンカー1段目)

アンカー番号	削孔長(m)		自由長(m)	定着長(m)	余長(m)	鋼材長(m)
	土砂	軟岩				
T1-14	19.2	10.4	21.3	9.0	0.125	30.4
T1-15	18.8	10.4	20.9	9.0	0.125	30.0
T1-16	18.3	10.4	20.4	9.0	0.125	29.5
T1-17	17.9	10.4	20.0	9.0	0.125	29.1
T1-18	17.7	10.4	19.8	9.0	0.125	28.9
T1-19	17.6	10.3	19.6	9.0	0.125	28.7
T1-20	17.4	10.3	19.4	9.0	0.125	28.5
T1-21	17.3	10.2	19.2	9.0	0.125	28.3
T1-22	18.1	10.2	20.0	9.0	0.125	29.1
T1-23	12.1	10.3	14.1	9.0	0.125	23.2
T1-24	12.2	10.3	14.2	9.0	0.125	23.3
T1-25	12.4	10.3	14.4	9.0	0.125	23.5
T1-26	12.5	10.3	14.5	9.0	0.125	23.6
T1-27	12.6	10.3	14.6	9.0	0.125	23.7
合計	224.1	144.5	252.4	126.0		380.2

アンカー足場工(谷側1段目)

測点	距離(m)	アンカー足場工(空m <sup>3</sup> )			備考
		断面	平均	数量	
No. 2 + 11.250		6.3	3.15	0.0	NO.2+10.0
No. 3	8.750	4.1	5.20	45.5	
No. 3 + 10.000	10.000	5.0	4.55	45.5	
No. 3 + 14.000	4.000	5.0	5.00	20.0	
No. 4 + 8.500		3.6	1.80	0.0	NO.4+10.0
No. 4 + 10.000	1.500	3.6	3.60	5.4	
No. 5	10.000	3.4	3.50	35.0	
No. 5 + 1.500	1.500	3.4	3.40	5.1	NO.5
合計	35.750			156.5	

土工計算書(谷側1段目)

測点	距離(m)	片切掘削(m <sup>3</sup> )			床掘(m <sup>3</sup> )			埋戻(m <sup>3</sup> )			備考
		断面	平均	数量	断面	平均	数量	断面	平均	数量	
No. 2 + 11.250		2.3	1.15	0.0	1.2	0.60	0.0	0.4	0.20	0.0	NO.2+10.0
No. 3	8.750	3.0	2.65	23.2	1.2	1.20	10.5	0.4	0.40	3.5	
No. 3 + 10.000	10.000	3.6	3.30	33.0	1.2	1.20	12.0	0.4	0.40	4.0	
No. 3 + 13.750	3.750	3.6	3.60	13.5	1.2	1.20	4.5	0.4	0.40	1.5	NO.3+10.0
No. 4 + 8.750		2.5	1.25	0.0	1.2	0.60	0.0	0.4	0.20	0.0	NO.4+10.0
No. 4 + 10.000	1.250	2.5	2.50	3.1	1.2	1.20	1.5	0.4	0.40	0.5	
No. 5	10.000	2.6	2.55	25.5	1.2	1.20	12.0	0.4	0.40	4.0	
No. 5 + 1.250	1.250	2.6	2.60	3.3	1.2	1.20	1.5	0.4	0.40	0.5	NO.5
合計	35.000			101.6			42.0			14.0	

谷側受圧版工集計表

種別	規格	単位数量(1基当)	1段目	単位
9号受圧版工			14	基
コンクリート	σck ≧ 24N/mm <sup>2</sup>	5.48	76.72	m <sup>3</sup>
型枠	鉄筋構造物	12.21	170.94	m <sup>2</sup>
均コンクリート	t=100	0.22	3.08	m <sup>3</sup>
基礎砕石	t=150	0.29	4.06	m <sup>3</sup>
基面整正	土砂	1.9	26.6	m <sup>2</sup>
水抜パイプ	VP65		25.6	m
裏石積	t=200	8.52	119.3	m <sup>2</sup>
足場工	単管傾斜	6.43	90.0	掛m <sup>2</sup>
鉄筋	D25(kg)	267.2	3740.8	kg
	D19(kg)	151.1	2115.4	kg
	D13(kg)	51.5	721.0	kg

工事名	R5三林 地すべり(R4補正) 三好市下名影 山腹工事		
路線名等	下名影地区		
工事箇所	三好市山城町下名影		
図面名	数量表		
縮尺	1/100	図面番号	10 / 10
会社名			
事業者名	徳島県西部総合県民局農林水産部<三好>		